

EN PRATIQUE, LES « CLES » POUR DONNER

Quelles sont les valeurs éthiques du don de soi ?

- **anonymat** : le donneur ne connaît pas le receveur et vice-versa,
- **volontariat** : le don est librement consenti sans contrainte,
- **bénévolat** : le don est gratuit et ne peut être rémunéré.

Qui peut donner ?

- être âgé de plus de 18 ans et moins de 66 ans (1^{er} don de sang avant 61 ans),
- être en bonne santé.

Où donner son sang ?

L'Établissement Français du Sang (EFS), établissement public de l'État sous tutelle du ministère de la Santé, est responsable de l'approvisionnement en produits sanguins des établissements de soins.



Coordonnées des sites fixes de l'EFS et programmes des collectes mobiles :

www.dondusang.net N°Azur 0 810 150 150

Comment s'inscrire sur le fichier de donneurs volontaires de moelle osseuse ?

- sur le site internet : www.dondemoelleosseuse.fr
- en appelant le 0 800 20 22 24 (appel gratuit depuis poste fixe).



www.mancheleucemie.fr

association

Manche Leucémie



Qui sommes-nous ?

Nous sommes une petite équipe de bénévoles touchés de près ou de loin par la maladie.



Portrait de l'association par ©Yves Le Meur, Saint-Lô.

« Touchés dans nos vies par cette maladie, nous avons décidé d'apporter un soutien aux malades et à leurs familles. Et puis, guérir de la leucémie c'est possible ! Notre action vise donc également à informer un large public afin d'augmenter le nombre de donneurs de moelle osseuse : espoir de vie que nous pouvons tous apporter à ces malades par cet engagement »

Quels sont nos objectifs :

- Améliorer la vie des malades hospitalisés dans les services hématologie des hôpitaux de Caen et Rennes
- Soutenir moralement et financièrement des familles du département qui le demandent.
- Sensibiliser le grand public aux besoins journaliers en dons de sang et de plaquettes, diffuser de l'information sur le don de moelle osseuse.

Association Manche Leucémie
153 rue des Vikings - 50400 Granville
Tél. : 02 33 55 31 70

Nous remercions l'EFS Normandie pour l'expertise apportée à la conception de ce document, la Caisse Primaire d'Assurance Maladie de la Manche et la Caisse d'Épargne de Basse-Normandie pour leur soutien financier.



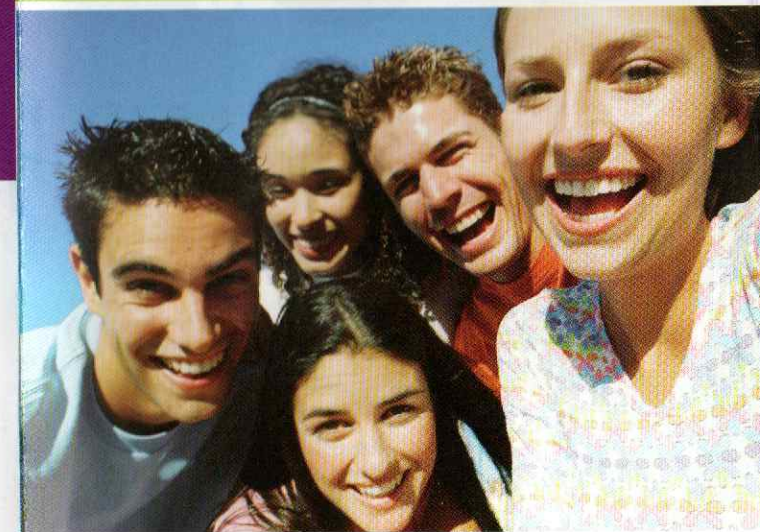
www.mancheleucemie.fr

association

Manche Leucémie



DON DU SANG DON DE MOELLE OSSEUSE



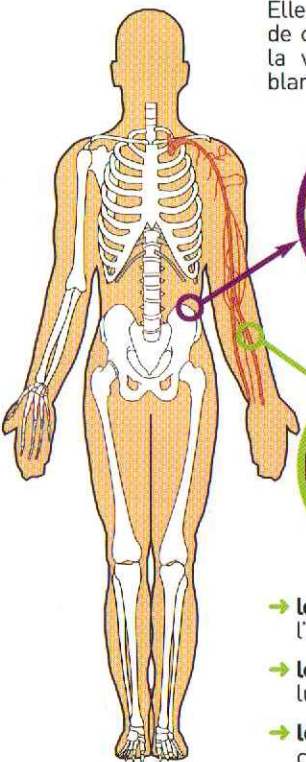
Donnons
pour SAUVER
des vies

www.mancheleucemie.fr

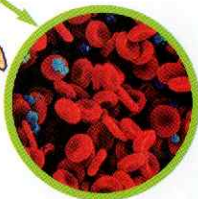
SANG ET MOELLE OSSEUSE

l'énergie vitale du corps humain

La moelle osseuse a un rôle vital dans le fonctionnement du corps humain. Elle est responsable de la formation de cellules du sang indispensables à la vie : globules rouges, globules blancs et plaquettes.



! Ne pas confondre moelle osseuse et moelle épinière située dans la colonne vertébrale !



- **les globules rouges** transportent l'oxygène dans tout le corps,
- **les globules blancs** (leucocytes) luttent contre les infections,
- **les plaquettes** permettent la coagulation c'est-à-dire arrêter les saignements.

Le dérèglement du fonctionnement de la moelle osseuse est à l'origine de certaines maladies : leucémies (cancer du sang), lymphomes (cancer des ganglions)...

Donner de soi c'est décider de donner un peu de son sang, de ses plaquettes, de son plasma et de sa moelle osseuse.

SOIGNER GRACE AU DON DE SANG

La transfusion sanguine est indispensable pour le traitement de nombreuses maladies par exemple :

- **les leucémies,**
- **en cas d'hémorragies importantes** (accident, opération ou accouchement)



Seul un donneur peut fournir aux malades ces éléments vitaux à la guérison

Comment se passe le don du sang, de plaquettes ou de plasma ?

- vous êtes accueilli par une équipe médicale,
- vous vous entretenez avec un médecin qui détermine si vous pouvez donner,
- le prélèvement est effectué par une personne spécialement qualifiée.

Les tests de dépistage des maladies transmissibles par le sang sont pratiqués sur chaque don.

- Après votre don, vous êtes accueilli dans l'espace de repos où une collation vous est offerte.



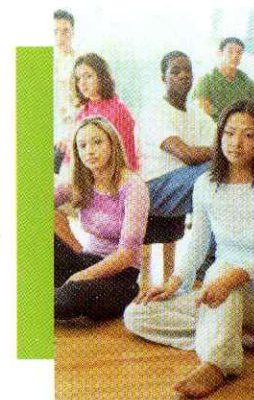
DON DU SANG :
un besoin permanent, tous les jours, toute l'année

SOIGNER GRACE AU DON DE MOELLE OSSEUSE

La greffe de moelle osseuse a pour but la reconstitution du système immunitaire et la guérison de maladies graves, parfois mortelles. Elle permet de remplacer la moelle du malade par la moelle **saine d'un donneur vivant**.

Le succès de la greffe est basé sur la compatibilité du donneur et du receveur à partir du groupe HLA (Human Leukocyte Antigen) et non du groupe sanguin.

Si la probabilité de trouver un donneur HLA compatible au sein d'une même fratrie (frères et sœurs) est de 1 sur 4 (25%), cette probabilité peut chuter à 1 sur 1 000 000, lorsque la compatibilité est recherchée entre deux individus pris au hasard.



S'inscrire sur le registre de donneur volontaire de moelle osseuse est un engagement « fort », pour longtemps, qui nécessite de répondre présent le jour où on est compatible avec un malade.

Comment se passe le don de moelle osseuse ?

- réflexion et information, signature d'un engagement,
- examen clinique et biologique, validation médicale, typage HLA,
- inscription sur le registre national de donneurs volontaires de moelle,
- confrontation des données du malade avec le typage des volontaires,
- sélection et appel du volontaire si compatibilité avec un malade,
- entretien, nouvel examen clinique et biologique,
- prélèvement du donneur,
- greffe du malade receveur.